

dne **6. 5. 2026** od **7:15** do **19:00** hodin

Plánovaná odstávka zahrnuje tyto lokality:**Telecí (okres Svitavy)**

č. p. 2, 3, 4, 5, 7-18, 20-27, 29-36, 38, 40-53, 55, 56, 58-72, 74, 75, 77-81, 83, 84, 85, 88, 89, 91-96, 98, 99, 101, 102, 103, 106-112, 114, 115, 117, 118, 119, 120, 122, 125, 128, 129, 130, 131, 133-139, 141-146, 148, 150, 153, 155, 156, 158, 160-165, 167, 168, 169, 170, 172, 173, 174, 176, 178, 179, 181, 182, 184, 186, 187, 194, 196, 198-207, 209-221, 223-245

č. ev. 17

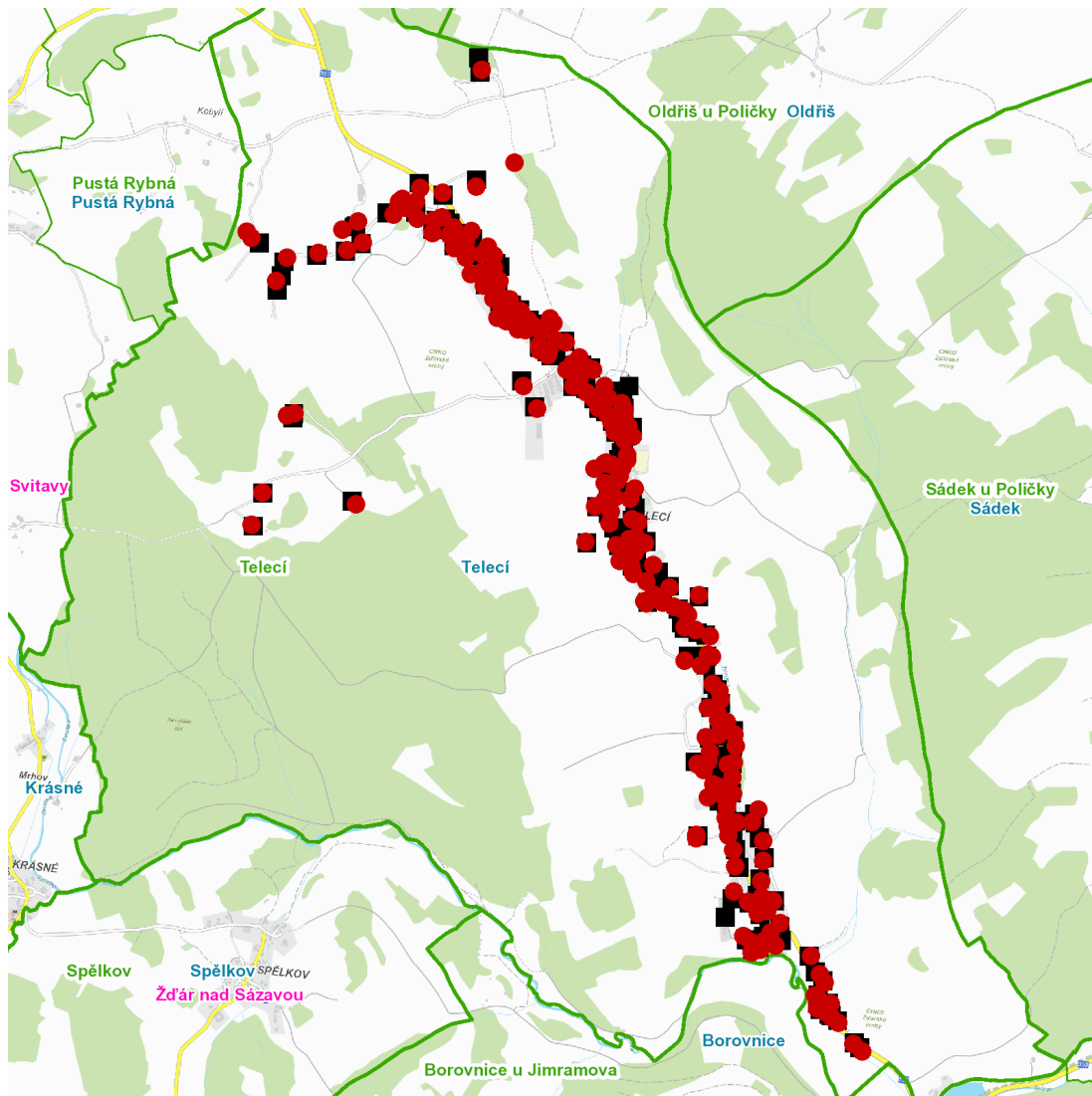
kat. území **Telecí** (kód **765708**): **parcelní č.** 18, 75, 182/7, 193, 311, 322/6, 330, 608/2, 678, 1082/1, 1283/1, 1494/2, 1791/4, 1880/7

UPOZORNĚNÍ

Dotčené zařízení distribuční soustavy je nutné i v době odstávky považovat za zařízení pod napětím, a proto vás žádáme o dodržení všech zásad bezpečnosti a provedení opatření potřebných k zamezení případných škod na zdraví a majetku. | Provozovatelé výroben elektřiny jsou povinni zajistit přerušení dodávky elektřiny z výroby do vypnutého úseku distribuční soustavy.

NEJDE VÁM ELEKTŘINA...

TIP: Registrujte se zdarma na www.cezdistribuce.cz/sluzba a informace o odstávkách elektřiny budete dostávat e-mailem nebo SMS. U poruch zasíláme SMS s předpokládanou dobou obnovení dodávek. | Aktuální stav dodávek elektřiny na konkrétní adrese zjistíte snadno, rychle a bez registrace na portále **Bez Štávy** (www.bezstavy.cz).

dne 6. 5. 2026 od 7:15 do 19:00 hodin**Orientační mapový podklad odstávkou dotčených lokalit****VYSVĚTLIVKY**

- – adresy dotčené odstávkou elektřiny
- – místa připojení k elektrické síti dotčená odstávkou

INFORMACE ZASLÁNA

IDDS: iexa3nk (Obec Telecí)