

dne **26. 7. 2024** od **8:00** do **14:30** hodin

Plánovaná odstávka zahrnuje tyto lokality:**Telecí (okres Svitavy)**

č. p. 52, 62-72, 74, 75, 78, 98, 99, 101, 102, 103, 106, 108, 109, 110, 138, 148, 163, 170, 184, 187, 200, 204, 206, 207, 214, 215, 216, 223, 224, 226, 229, 232, 234, 238, 239, 243, 244

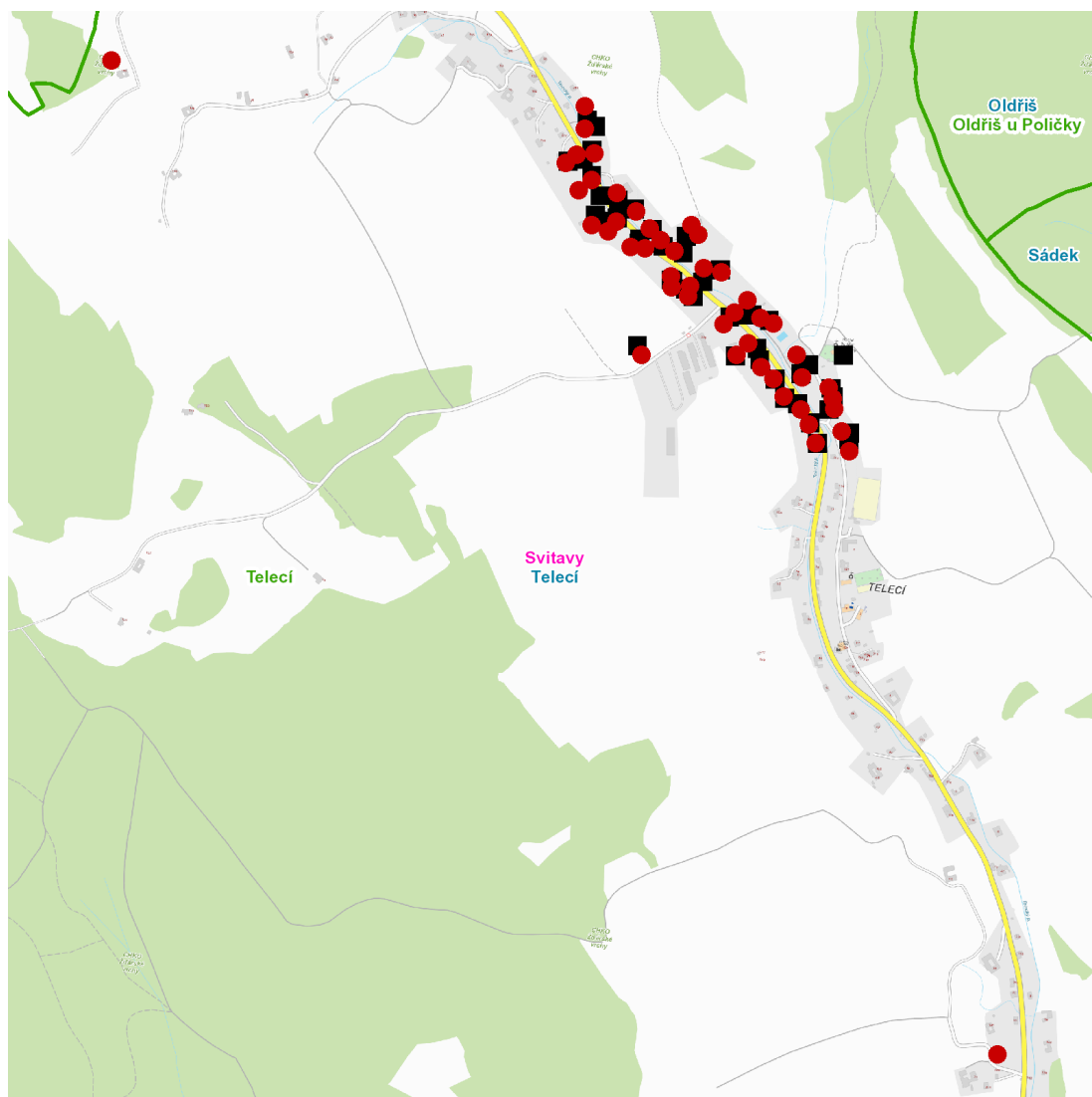
kat. území **Telecí** (kód **765708**): parcelní č. 75, 1880/7

UPOZORNĚNÍ

Dotčené zařízení distribuční soustavy je nutné i v době odstávky považovat za zařízení pod napětím, a proto vás žádáme o dodržení všech zásad bezpečnosti a provedení opatření potřebných k zamezení případných škod na zdraví a majetku. | Provozovatelé výroben elektřiny jsou povinni zajistit přerušení dodávky elektřiny z výroby do vypnutého úseku distribuční soustavy.

NEJDE VÁM ELEKTŘINA...

TIP: Registrujte se zdarma na www.cezdistribuce.cz/sluzba a informace o odstávkách elektřiny budete dostávat e-mailem nebo SMS. U poruch zasíláme SMS s předpokládanou dobou obnovení dodávek. | Aktuální stav dodávek elektřiny na konkrétní adrese zjistíte snadno, rychle a bez registrace na portále **Bez Štávy** (www.bezstavy.cz).

dne 26. 7. 2024 od 8:00 do 14:30 hodin**Orientační mapový podklad odstávkou dotčených lokalit****VYSVĚTLIVKY**

- – adresy dotčené odstávkou elektřiny
- – místa připojení k elektrické síti dotčená odstávkou

INFORMACE ZASLÁNA

IDDS: iexa3nk (Obec Telecí)